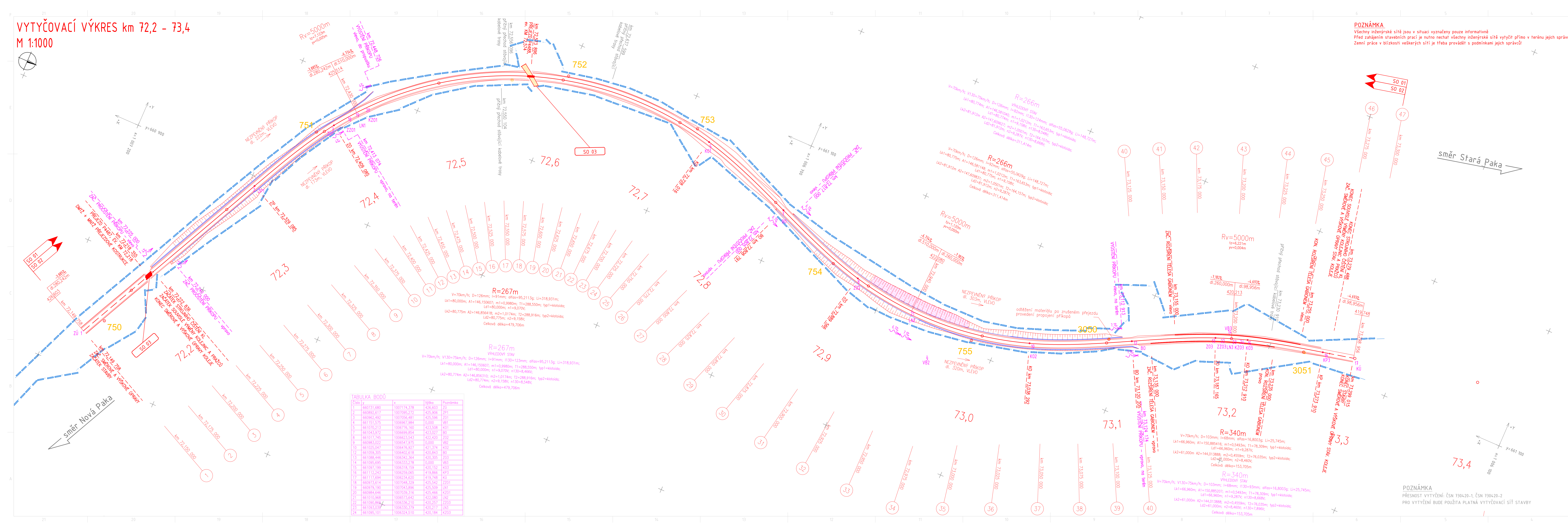
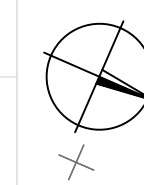


M 1:1000



	Kolej stávající stav
	Nový stav
	Směrová a výšková úprava stavu
	Nové hrany KL, banketu, svahů
	Protizlacené příkopu
	Hranice drážního pozemku
	Demolice
	Hranice parcel
	Hranice budov
	Ochrana svahů protierozní k...

— — — — —	CETIN podzemní
— — — — —	CETIN nadzemní
— — — — —	CETIN NN a elektrořpijaky
— — — — —	ČEZ PODZEMNÍ DO 1kV
— — — — —	ČEZ NADZEMNÍ DO 1kV
— — — — —	ČEZ NADZEMNÍ DO 35kV
— — — — —	ČD TELEMATIKA
— — — — —	PLYN NTL RWE
— — — — —	PLYN STL RWE
— — — — —	SSZT SZDC
— — — — —	SEE SZDC

S0 01	Železniční spodek
S0 02	Železniční svršek
S0 03	Železniční přejezdy km 72,150 - 73,300

Ve výkrese jsou u směrových motivů dvojí popisy oblouků. Červený popis jsou návrhové parametry pro rychlost V. Fialovou barvou jsou navrženy výhledové parametry pro rychlostní profily V i V130. Zavedení rychlosti V130 není součástí této opravné práce.

Aktualizace 11/2020




DRABIN



PRODIN A.S.
JIRÁSKOVA 169 DIČ: CZ2529216
530 02 PARDUBICE IČO: 2529216

Souřadnicový systém JTSK, Výškový systém Bpv

Vypracoval: Ing. Jan Hašek	Zodp. projektant: Ing. Jan Hašek	Kontroloval: Ing. Petr Burda
Kraj: Královéhradecký	Traťový úsek/Obec: Nová Paka – Stará Paka	
Investor: Správa železnic, státní organizace; Dlážděná 1003/7; 110 Praha 1	 PRON A.S. JIRÁKOVKA 169 DIČ: CZ2522161 530 02 PANDURICE IČO: 2522161	
Akte:	Formát 14x44	
	Datum 07/2020	
	Účet ZPD	
	Č. zakázky 3110-20-047	
	Změna	Č. kopie
	Měřítka 1:1000	
Obsah přílohy:	Část dokumentace	Č. přílohy
VYTYČOVAČÍ VÝKRES km 72,2 – 73,4	D.2.1	6